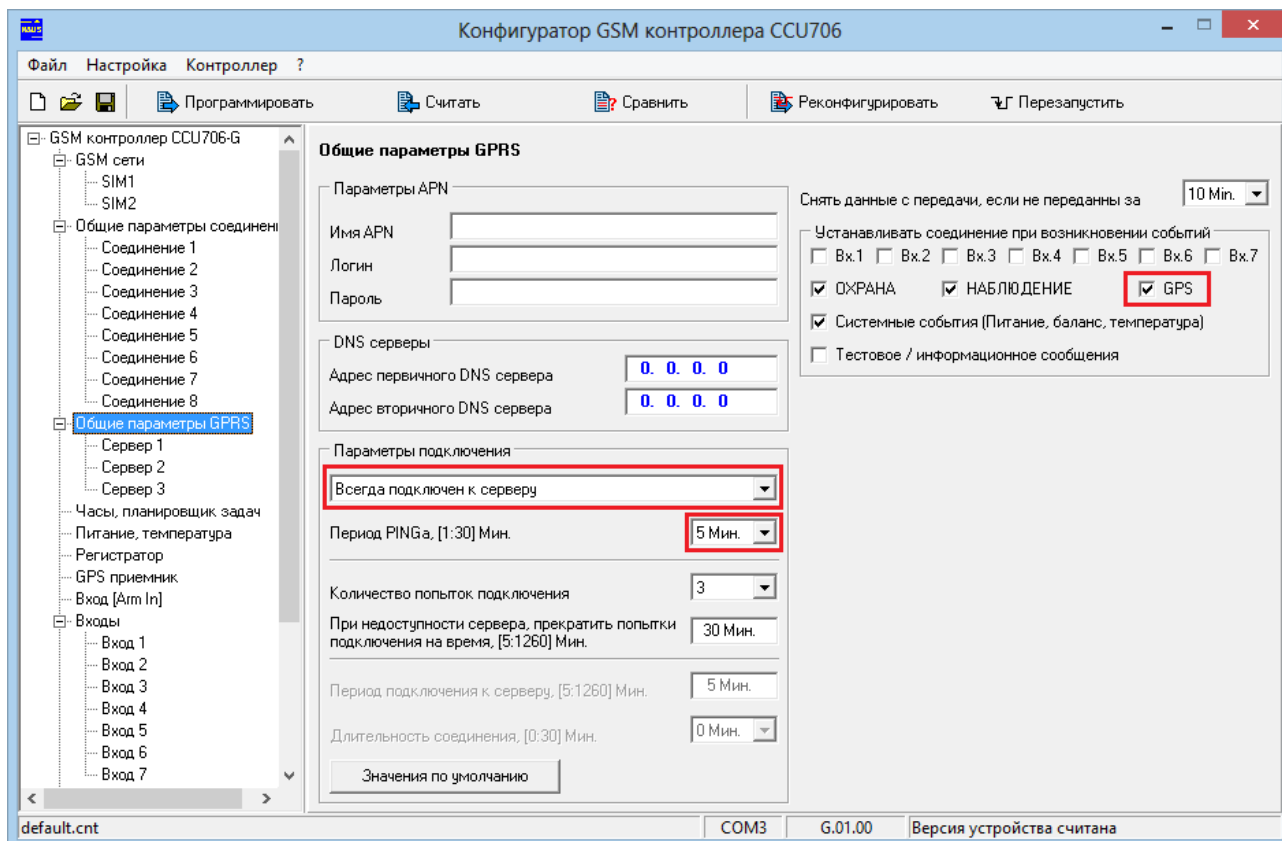
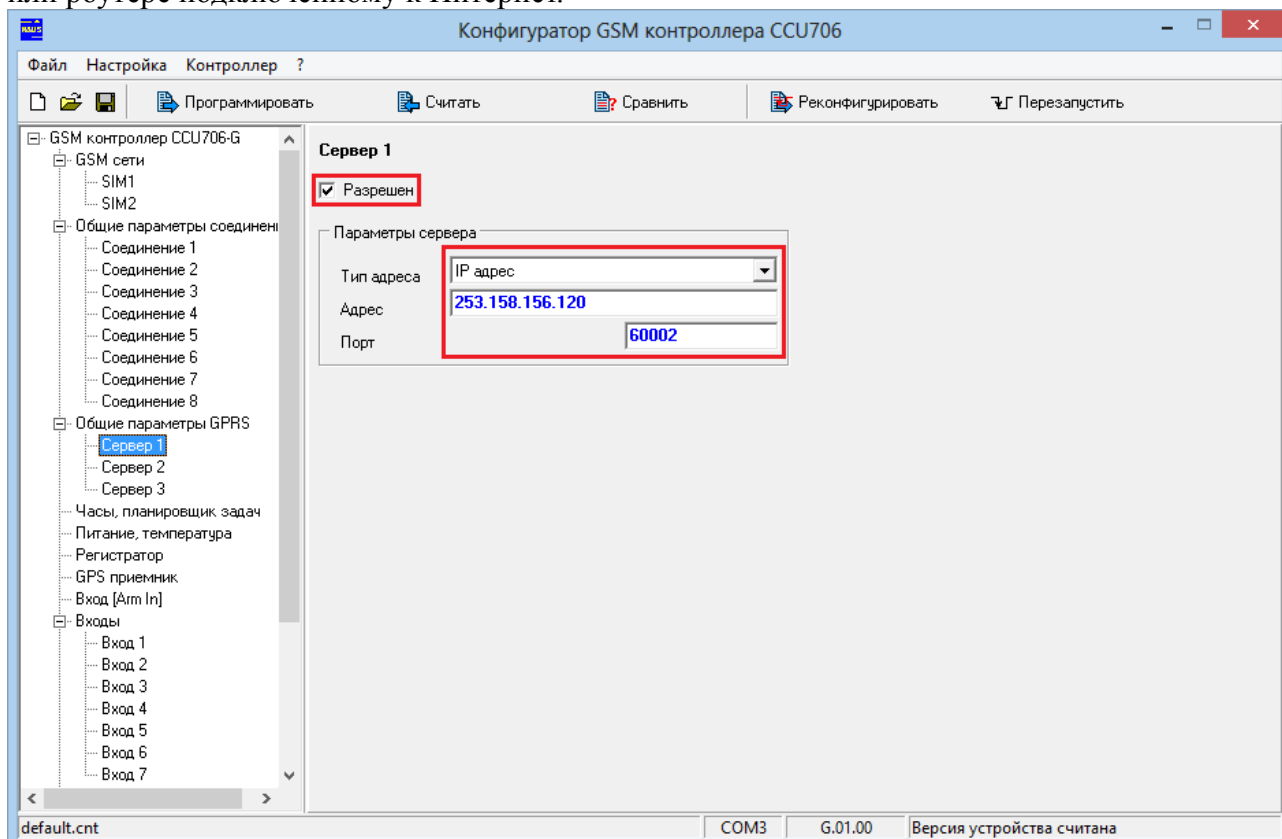


Настройка параметров для соединения через GPRS

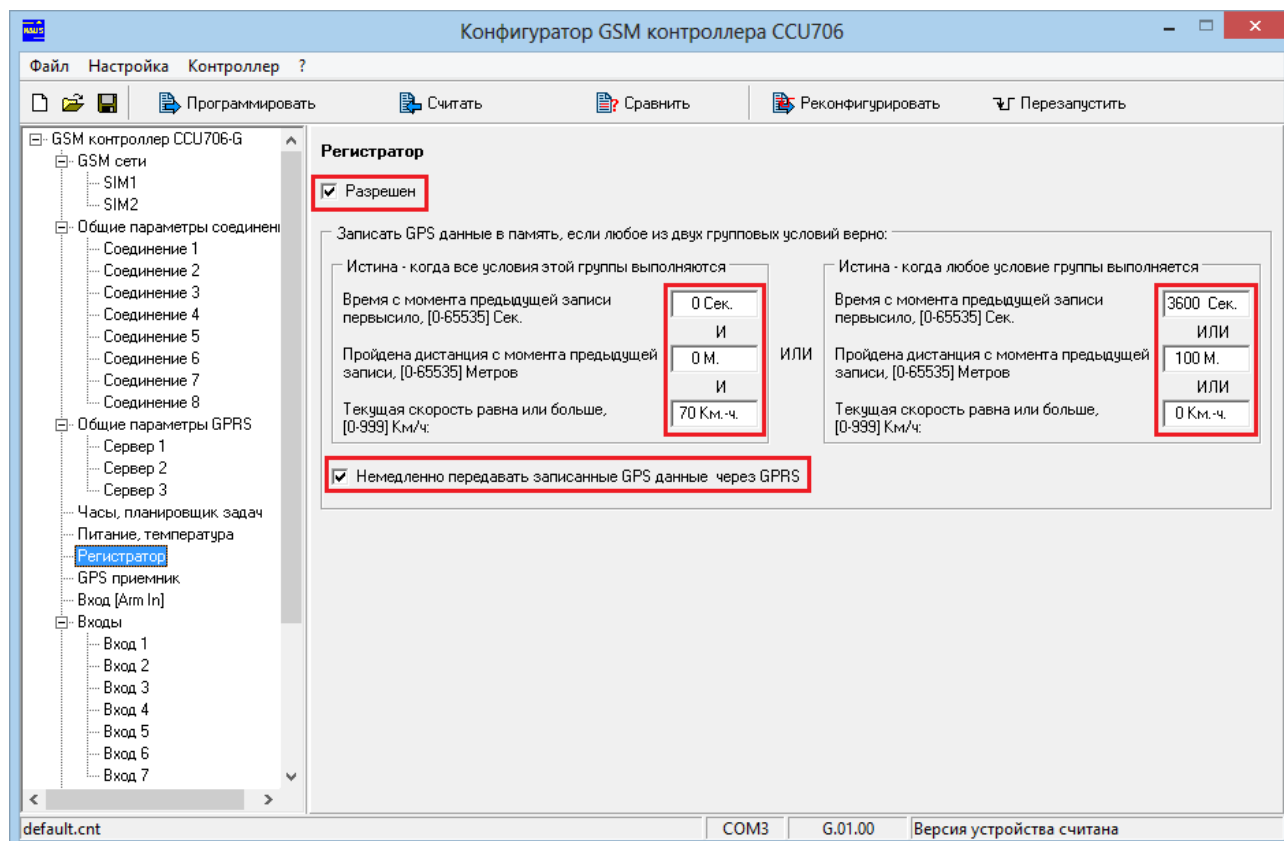
При такой настройке контроллер будет всегда подключен к программе GuardTracker. В любой момент можно послать управляющую команду, запросить положение, обновить прошивку. В то же время обновленные GPS данные будут немедленно передаваться на пульт. Период PINGa 5 минут достаточно экономичен, это не приведет к передаче большого объема данных.



Введите статический адрес сервера который подключен Интернет. Программа GuardTracker может быть установлена на этом компьютере. Если GT установлена на другом компьютере в сети, необходимо пробросить данные поступающие на указанный порт, в примере 60002, на ip адрес компьютера с программой GT. Настройка маршрутизации выполняется на сервере или роутере подключенному к Интернет.

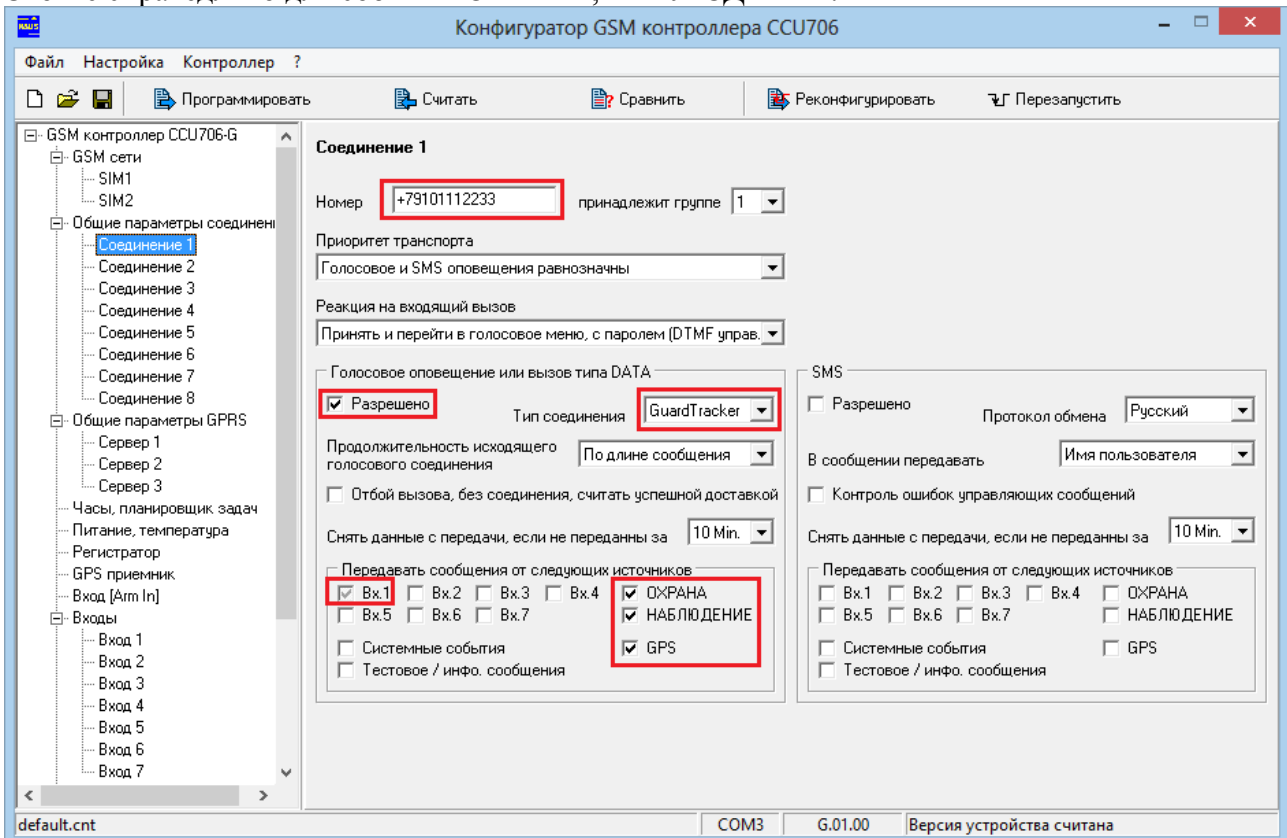


Такая настройка регистратора обеспечит запись при скорости ниже 70 км/ч каждые 100 м. или каждый час при стоянке. При скорости равной или выше 70 км/ч регистрация каждую секунду.

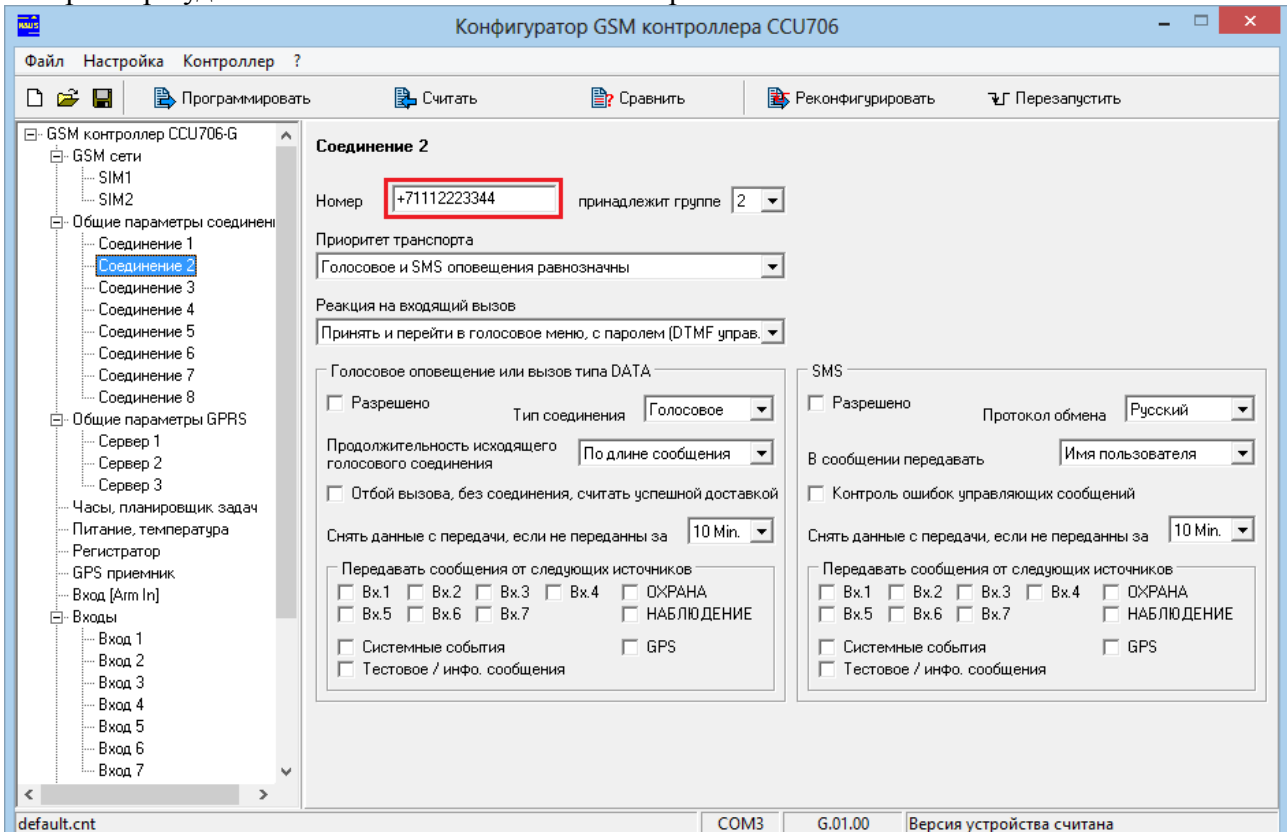


Настройка соединения для передачи данных через CSD

При такой настройке контроллер будет передавать данные о событиях при их возникновении. Т.е. инициатором соединения будет контроллер. Если при возникновении события на входе указано передавать GPS, координаты устройства будут так же переданы вслед за событием. Это же справедливо для событий ОХРАНА, НАБЛЮДЕНИЕ.



Если контроллер используется в режиме опроса из программы GuardTracker, достаточно ввести номер телефона опросного модема подключенного к компьютеру. Контроллер будет отвечать на вызов с этого номера.



Если используются оба режима: событийный и опросный, нужно настроить 2 соединения и подключить к компьютеру 2 GSM модема RGM-M12, указав разную функциональность.

Установка SIM карт, подключение батареи



Подробнее на www.radsel.ru